

Fonctionnalités

- Sécurisation des accès applicatifs par carte à puce, clé USB et biométrie
- Automatisation de l'accès aux applicatifs
- Automatisation de tout type de formulaires html
- Gestion des URL variables
- Détection avancée des fenêtres
- Génération de mots de passe applicatifs complexes
- Déploiement rapide et intégration simple (y compris dans une PKI)
- Administration locale ou centralisée des profils et des tokens
- Windows 2000, XP, Vista, Seven, 64 bits
- Compatible AD et LDAP
- Compatible avec ID>Lock

A retenir

- Système transparent pour l'utilisateur
- Réduction sensible des coûts help desk
- Badge unique de sécurité d'accès aux locaux et réseau

Un vrai confort d'utilisation pour une sécurité optimale

ID>Pass efface la complexité des mots de passe

Une enquête d'Andersen démontre que près de 65% des utilisateurs gèrent de 4 à 10 mots de passe en moyenne. Conséquence : des mots de passe simples à mémoriser, ou difficiles et inscrits sur un mémo à la vue de tout le monde. La solution consiste donc à positionner des mots de passe applicatifs complexes et différents pour chaque utilisateur, tout en évitant à ces derniers une mémorisation impossible.



Code PIN + token : l'équation gagnante pour les utilisateurs

Avec ID>Pass, les utilisateurs doivent posséder 2 authentificateurs : un code PIN et un token. La philosophie est la même que la carte bancaire : sécurité en cas de vol et responsabilisation du porteur. Les utilisateurs doivent simplement insérer leur token et taper leur code PIN lors de la première connexion applicative : ils accèdent ainsi à l'ensemble des applications auxquelles ils ont droit, en toute sécurité ! Plus besoin de se souvenir de mots de passe complexes et impossible à mémoriser : ils sont stockés sécuritairement dans le token.

Diminution des incidents mots de passe au help desk

L'impact sur le help desk est immédiat : le temps passé sur les incidents de mots de passe (oubli, déblocage de compte, etc.) est considérablement réduit. Enfin, vous pouvez regrouper toutes les fonctions de sécurité sur un seul badge : accès aux locaux, cantine, pointeuse et sécurité informatique.

Un badge unique de sécurité pour les locaux et l'informatique

Désormais, vous pouvez regrouper toutes les fonctions de sécurité sur un seul badge : accès aux locaux, cantine, pointeuse et sécurité informatique.

Sécuriser vos actifs immatériels

Spécialiste de la sécurité informatique, IDactis réunit une équipe d'experts reconnus et une expérience de plus de dix ans dans la protection des données et le contrôle d'accès.

Présentes en Europe et aux USA, les solutions IDactis sont distribuées par un réseau d'éditeurs, de constructeurs et de distributeurs en expansion régulière.

Les solutions IDactis s'appuient sur l'état de l'art en matière de sécurité, et garantissent une véritable évolutivité grâce au respect des standards du marché. La sécurité ne doit pas être une entrave à la productivité : c'est pourquoi les solutions IDactis se caractérisent par leur simplicité de déploiement, de gestion et surtout d'utilisation.

IDPass est disponible en version PME et Corporate.

> Corporate/Advanced Edition (50 postes et +)

Version destinée aux entreprises souhaitant un haut niveau de d'administration ou une intégration avec un annuaire LDAP

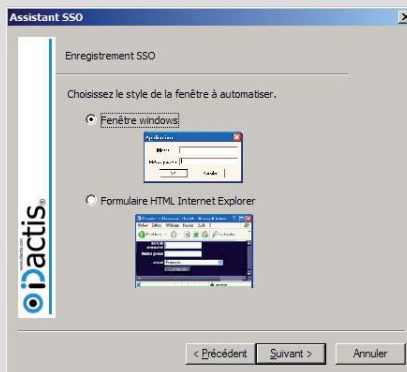
> PME Edition (Moins de 50 postes)

Version destinée aux entreprises souhaitant renforcer la sécurité de leur système d'information, rapidement et sans effort de paramétrage, ni impact sur leur infrastructure.

Langue : français et anglais

Token :

- . Matériel PKCS#11(clé USB et carte à puce)
- . Capteur d'empreintes biométrique
- . Clef USB mémoire



ID>Pass utilise des SSOBox qui permettent de stocker plusieurs comptes par application.

Les fenêtres de login et les formulaires html sont détectés automatiquement : le SSO devient un jeu d'enfant pour l'administrateur !

Un connecteur LDAP permet de synchroniser les comptes utilisateurs entre le token de sécurité et la base LDAP.

ID>Pass détecte automatiquement les informations de connexion saisies par l'utilisateur pour se connecter.

Celles-ci sont alors enregistrées dans le token et fournies automatiquement lors de l'ouverture de l'application (visualisables en vert).

L'utilisateur n'a donc plus besoin de mémoriser des mots de passe complexes : tout est dans le token de sécurité !

ID>Pass est un logiciel de la suite IDactis Security comprenant les logiciels ID>Lock (authentification) et ID>Pass (SSO). Chaque logiciel peut fonctionner indépendamment. Une version biométrique avec ou sans token est disponible.

